



## บันทึกข้อความ

ส่วนราชการ... กองการศึกษา ศาสนาและวัฒนธรรม องค์การบริหารส่วนตำบลโนนขวาง.....

ที่... สก.๗๓๖๐๔/-..... วันที่... ๖ มิถุนายน ๒๕๖๖.....

เรื่อง... รายงานการสำรวจข้อมูลสนามกีฬาและลานกีฬา ประจำปีงบประมาณ พ.ศ.๒๕๖๖.....

เรียน นายองค์การบริหารส่วนตำบลโนนขวาง

ด้วย กองการศึกษา ศาสนาและวัฒนธรรม องค์การบริหารส่วนตำบลโนนขวางได้ดำเนินการสำรวจข้อมูลสนามกีฬาและลานกีฬา ประจำปีงบประมาณ พ.ศ.๒๕๖๖ ภายในเขตองค์การบริหารส่วนตำบลโนนขวาง ปรากฏว่า องค์การบริหารส่วนตำบลโนนขวาง มีสนามกีฬาและลานกีฬาในเขตพื้นที่องค์การบริหารส่วนตำบลโนนขวาง จำนวน ๑๐ แห่ง สามารถใช้ได้ทั้ง ๑๐ แห่งรายละเอียด ปรากฏตามเอกสารที่แนบมาพร้อมนี้

จึงเรียนมาเพื่อโปรดทราบ

(นางสาวจิราพร วงศ์ทองเจริญ)

ผู้ช่วยนักวิชาการศึกษา

ความเห็นของผู้อำนวยการกองการศึกษาฯ

- 1 พ.ค. ๒๕๖๖ (ตามทราจ) / ๒๕๖๖

(นางสาวกรรณิกา ใจดี)

ผู้อำนวยการกองการศึกษา

ความเห็นของปลัดองค์การบริหารส่วนท่ากระเทียม )

- 10 มิ.ย. ๒๕๖๖ (ตาม ๕๖๖๐)

ส.ต.ท.

(สัญญา สายแวง)

ปลัดองค์การบริหารส่วนตำบล

ความเห็นของนายองค์การบริหารส่วนตำบลโนนขวาง

- ๖ มิ.ย. ๒๕๖๖

(นายพิพัฒน์ วงศ์ทองเจริญ)

นายกองค์การบริหารส่วนตำบลโนนขวาง

ร้อยละของลากกีฬา/สนามกีฬาที่องค์กรปกครองส่วนท้องถิ่นมีในพื้นที่หมู่บ้าน/ชุมชน  
องค์การบริหารส่วนตำบลโนนขวาง อำเภอบ้านด่าน จังหวัดบุรีรัมย์

\*\*\*\*\*

๑.สนามกีฬาากลางของ อปท. จำนวน ๑ แห่ง

๒.ลานกีฬา/สนามกีฬา จำนวน ๙ แห่ง

จำนวนลานกีฬา/สนามกีฬาที่อยู่ในสภาพพร้อมใช้งาน = ๑๐ แห่ง

จำนวนลานกีฬา/สนามกีฬาทั้งหมด = ๑๐ แห่ง

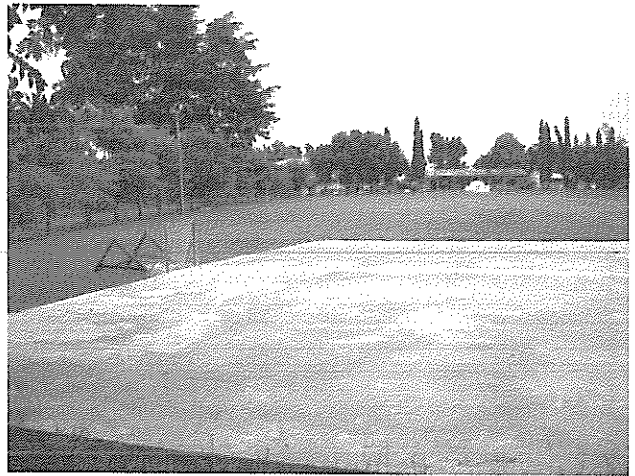
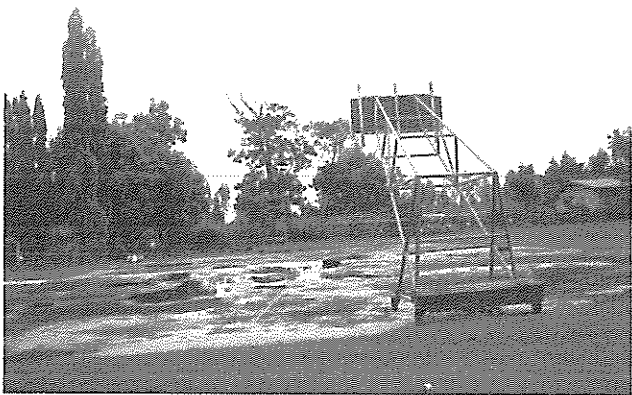
$$\text{ดังนั้น } \frac{๑๐}{๑๐} \times ๑๐๐ = ๑๐๐$$

คิดเป็นร้อยละ ๑๐๐

รูปภาพ สนามกีฬากลางของอปท. และลานกีฬา/สนามกีฬาหมู่บ้าน



สนามกีฬากลางของอปท.



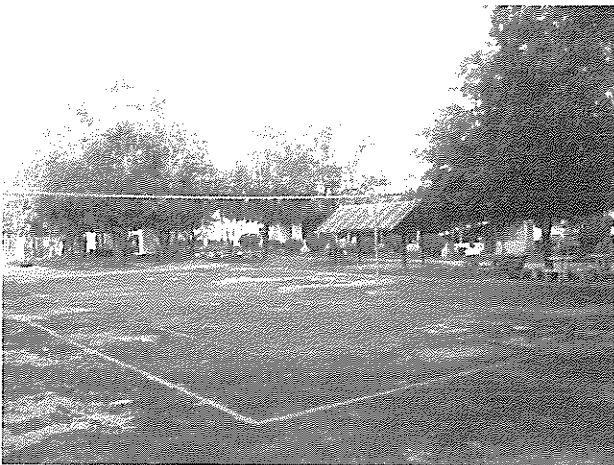
สนามกีฬาบ้านดงกระทิง หมู่ที่ ๑



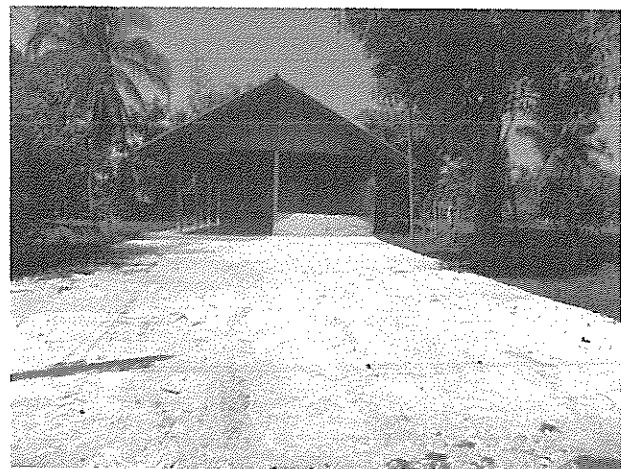
สนามกีฬาบ้านปอหุ หมู่ที่ ๒



สนามกีฬาบ้านหนองแต้ หมู่ที่ ๓



สนามกีฬาบ้านดงเย็น หมู่ที่ ๔

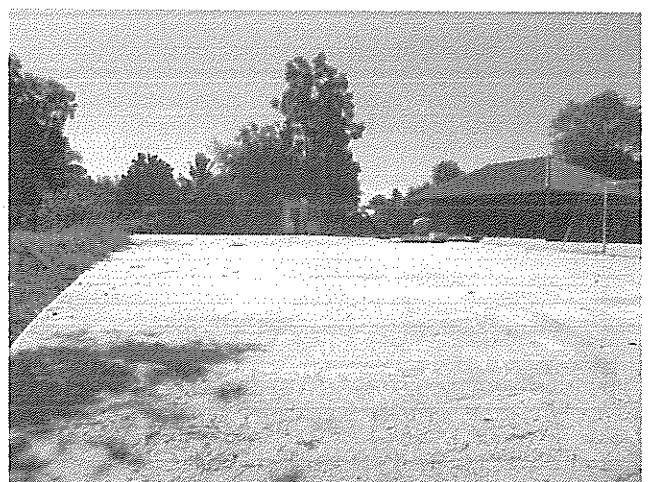
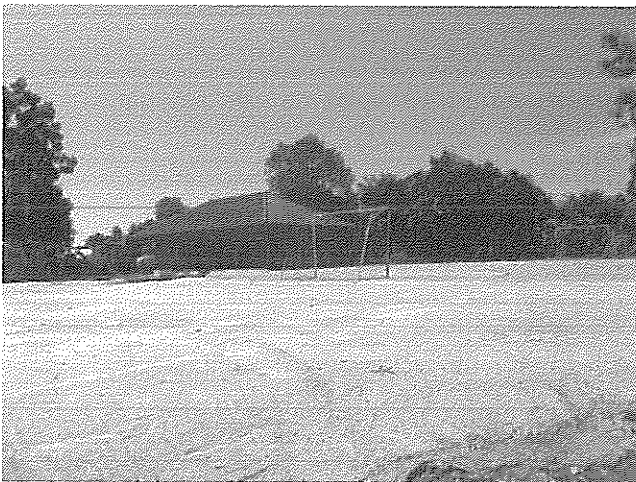


สนามกีฬา/ลานกีฬาบ้านสำโรง หมู่ที่ ๕

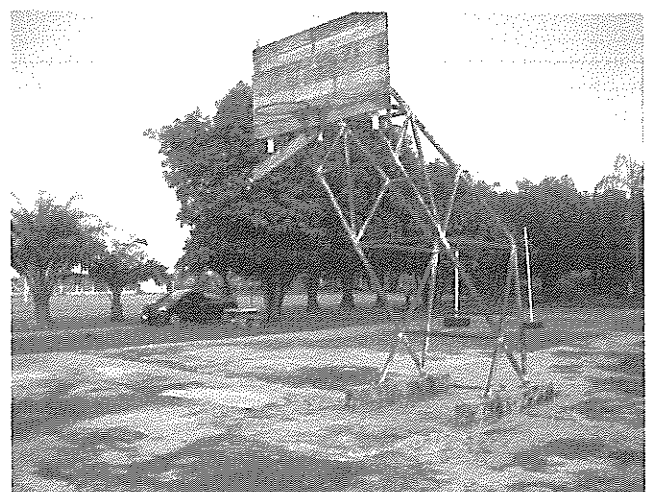
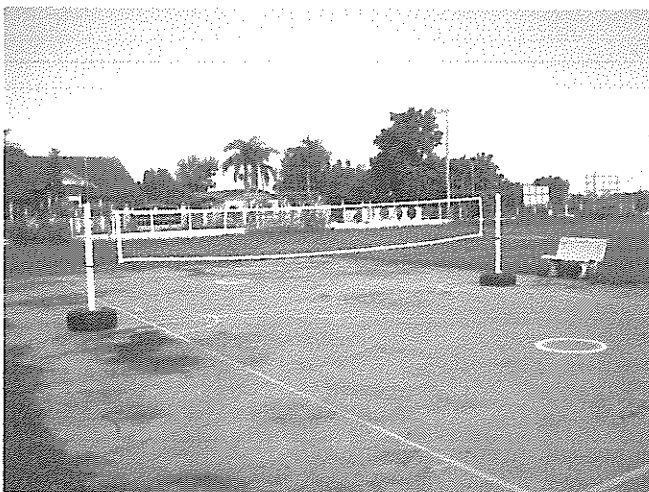




ลานกีฬาบ้านหนองสระ หมู่ที่ ๖



ลานกีฬาบ้านโนนขวาง หมู่ที่ ๗



ลานกีฬาบ้านหนองนา หมู่ที่ ๘



ลานกีฬาบ้านปอแดง หมู่ที่ ๙